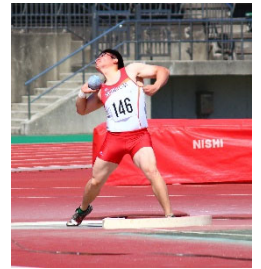


# 江別市中学生対象

## 陸上競技のトレーニング指導に関するご案内



国では、今後の中学校における部活動の地域移行が検討されています。今年度、北翔大学ではその研究の一環として、江別市内の中学生を対象に、月に2回程度、陸上競技のトレーニング指導を受けたい方を募集します。大学の陸上競技場で、専門的な知識や経験を持つコーチや学生から指導を受けてみませんか？

\*日 時：令和5年 10月 11(水) 16:30～18:30 28(土) 14:30～16:30  
11月 8(水) 16:30～18:30 22(水) 14:30～16:30  
12月 2(土) 14:30～16:30 6(水) 16:30～18:30  
令和6年 1月 6(土) 14:30～16:30 20(土) 14:30～16:30

※大学の事情により、日程の変更や中止の可能性もございます。

※トレーニング成果を明らかにするためにも、全日程の参加を期待します。

\*場 所：北翔大学陸上競技場（雨天：第1体育館室内走路） 住所 江別市文京台23番地

\*対 象：江別市内の中学1～3年生

\*募集人数：30名

\*参加費：無料(令和5年度江別市大学連携調査研究事業 補助金採択事業)

\*保険料：スポーツ安全保険加入料(¥800)を徴収します。

\*駐車場：浅井記念館前駐車場

\*申込方法：右記のQRコードから必要事項を記入の上、申し込みをお願いします。お電話の申込は受付できません。

\*申込期限：令和5年10月2日(月)

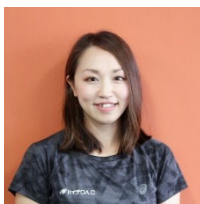
\*実施内容：中学生に必要な陸上競技の基礎的な体力・技術トレーニング

体力・運動能力測定(トレーニングの前、または途中での成果を把握)

\*持ち物：スパイク、飲み物、タオル、着替え、室内シューズ

\*傷病対応：応急処置は主催者で行いますが、以後は家庭にて対応してください。各自、傷害保険の加入をお願いします。

\*大学指導者



北風沙織(本学陸上競技部監督)  
大阪世界陸上代表  
女子400m リレー前日本記録保持者



大宮真一(スポーツ教育学科准教授)  
北海道学生陸上競技連盟ヘッドコーチ  
江別市小学校走り方教室講師  
国際陸連U-16 コーチ

※参加者の専門種目や状況に応じて、北翔大学陸上競技部の学生が指導します。

※やむを得ず欠席される場合は→omiya@hokusho-u.ac.jp まで連絡をお願いします。

